



**Bürgerinformation
zum
Sachstand InHK
Entwurf Marktplatz**

18. November 2015

Wipperfürth

Niedergaul



TAGESORDNUNG

TOP 1

Begrüßung

TOP 2

Ziele des InHK

Umfassendes Handlungskonzept

TOP 3

Sachstand Planung und Realisierung InHK

Maßnahmenüberblick

TOP 4

Maßnahme M 3.4.5 Marktplatz

Anforderungsprofil

Ausgangssituation und Rahmenbedingungen

Varianten zur Umgestaltung

TOP 5

Diskussion

Wipperfürth

Niedergaul



Hauptziele des InHK

Umfassendes Handlungskonzept

Vielfalt der Einzelaspekte berücksichtigt = ausgewogenes Gesamtkonzept



Weniger Durchgangs- und Schleichverkehr
im „Wohnzimmer“ der Stadt

Gut begehbar, barrierefrei
und behindertengerecht

Attraktive Möglichkeiten
zur Innenstadtbebauung
durch neues Planungsrecht

Mehr Raum für Fußgänger,
Straßen und Plätze
mit Aufenthaltsqualität,
bessere Vernetzung

**Integriertes
Handlungskonzept
Innenstadt**

Wahrung und Betonung
des ortstypischen
Gassensystems

Stärkung im Verbund:
Klosterberg – Innenstadt – Wupperaue
Städtische Attraktionen locken
Kunden und Besucher

Wohnen, Arbeiten, Einzelhandel:
Gemeinsam sind wir stärker!
Öffentlichkeitsarbeit
und Beteiligung aller Akteure

Gut erreichbar, auf kurzen Wegen –
ausreichende Parkmöglichkeiten

Gute Radverkehrsanlagen,
das Fahrrad als Verkehrsmittel stärken,
attraktiver ÖPNV

Gestaltungssatzung als Rahmen
für die Gestaltung der Fassaden
und des öffentlichen Raumes



Einzelhandel, Dienstleistungen

- Lieferdienste
- Andienungskonzepte
- Car-Sharing
- Angebote Umweltverbund



Gewerbe, Ausbildung

- Job- und Ausbildungstickets
- Fahrgemeinschaften
- Fahrdienste
- Optimierung der Verkehrs- und Arbeits-, Ausbildungstakte

Stadtraum und Mobilität

Lebensraum für Jung und Alt

- Treffpunkte
- attraktive Wege und Plätze
- gute Angebote Infrastruktur
- Wohlfühlatmosphäre
- barrierefrei



Stadtentwicklung, Kultur, Bildung, Tourismus

- Stadteingänge, Tore zur Stadt
- Räume für Aufenthalt und Verweilen
- Stadt mit Geschichte – und doch modern
- interessant und einladend
- freundlich und sauber

Strukturkonzept Innenstadt

Stadteingänge

Verbesserung ÖPNV

Stärkung fußläufiger Wegebeziehungen

Gestaltung Innenstadt:
Markt, Schützengraben,
Plätze, Straßen, Gassen
Klosterberg

Vernetzung
Innenstadt/
Naherholung



Parken

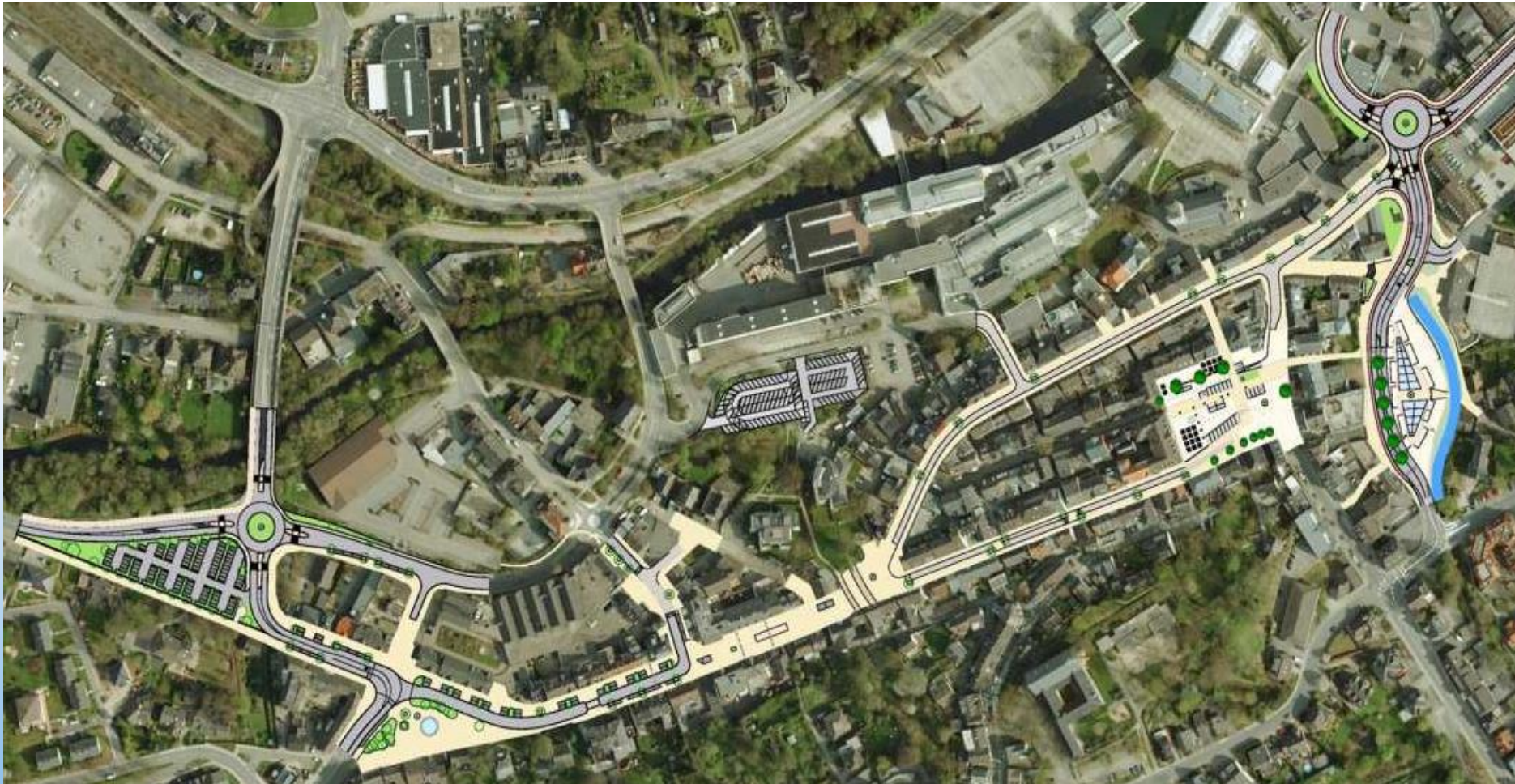
KVP Ost

ZOB

KVP West

Haltestelle Innenstadt

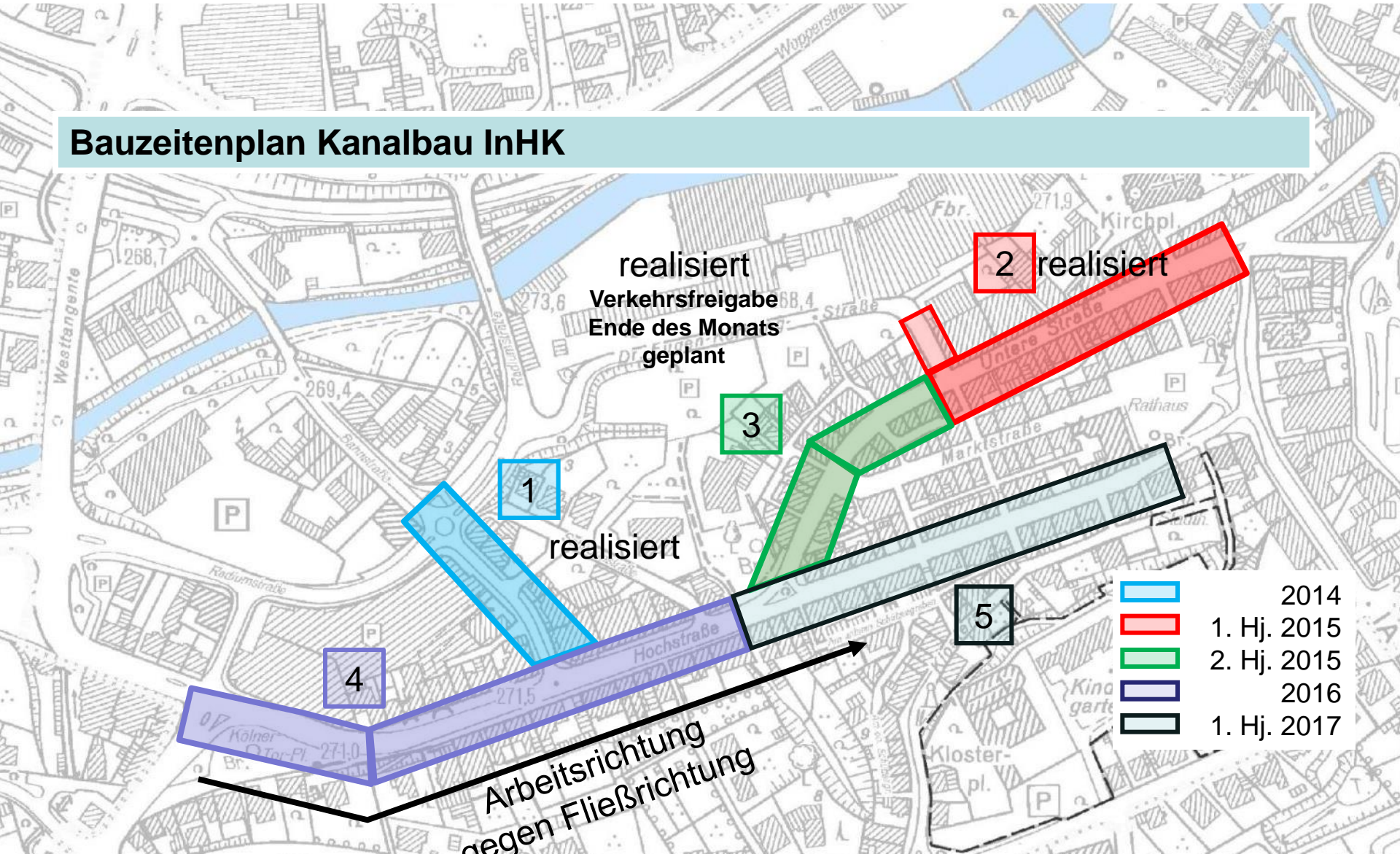
Neuordnung Kölner-Tor-Platz





Aktueller Sachstand Planung und Baustellen des InHK

Bauzeitenplan Kanalbau InHK



	2014
	1. Hj. 2015
	2. Hj. 2015
	2016
	1. Hj. 2017



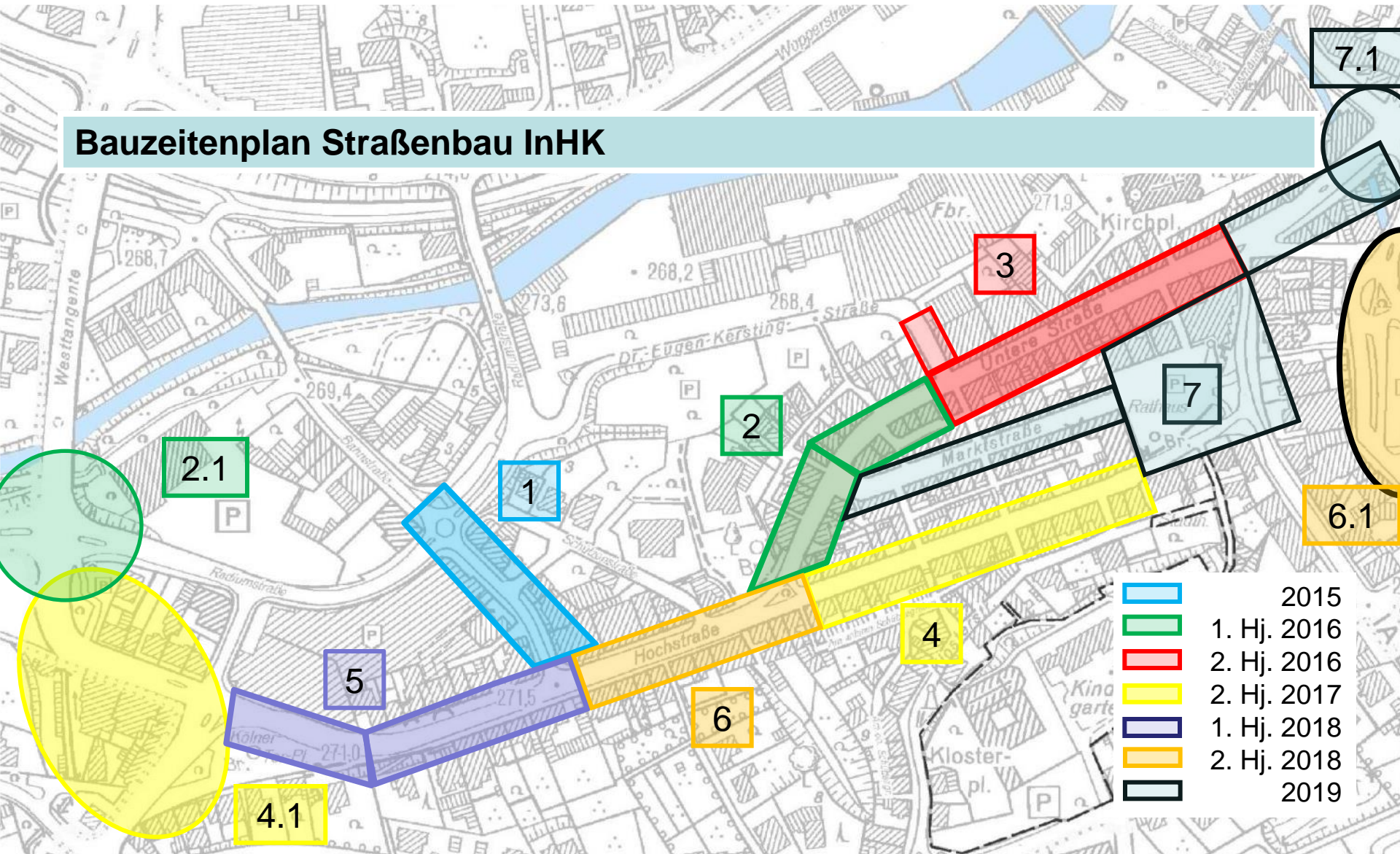
Realisierung Bahnstraße Süd Kreisverkehr Radiumstraße



Fertigstellung nach Zeitplan: 27.11.2015

Einweihung: 05. Dezember 2015

Bauzeitenplan Straßenbau InHK



- 2015
- 1. Hj. 2016
- 2. Hj. 2016
- 2. Hj. 2017
- 1. Hj. 2018
- 2. Hj. 2018
- 2019



Stand der Planungsmaßnahmen

Untere Straße: Straßenbaumaßnahme – Erstellung der Ausführungsplanung

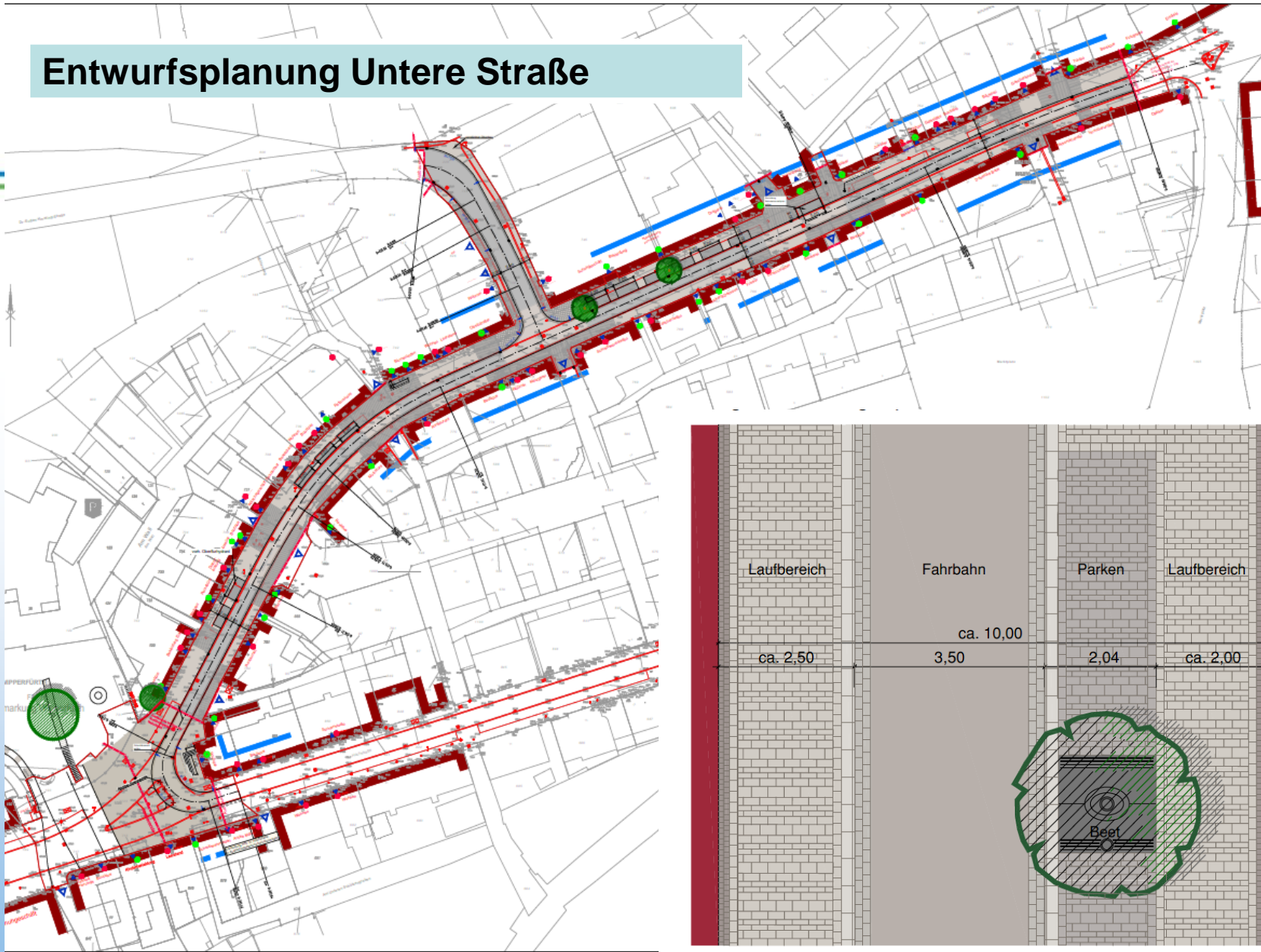
Kölner-Tor-Platz

KVP Lennep Straße: Straßenbaumaßnahme – Entwurf als Basis für Förderantrag

Gaulstraße: Radverkehrskonzept - Abstimmungsphase
Markierungs- und Beschilderungsplan mit RV-Anlagen

Marktplatz: Variantenuntersuchung

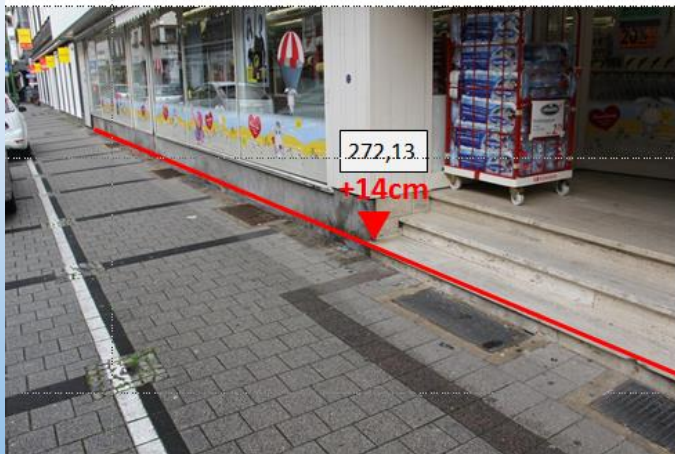
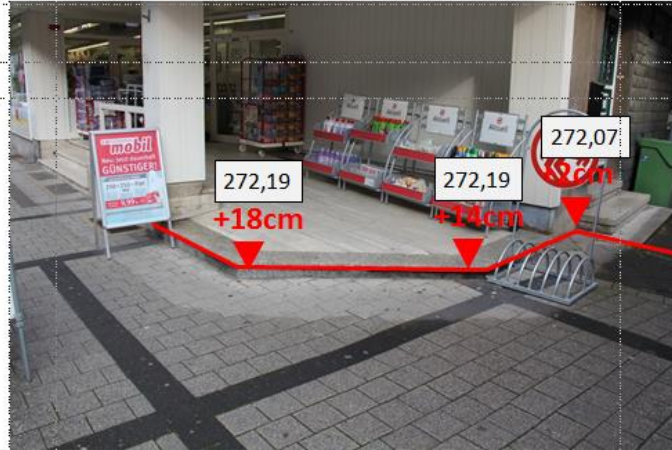
Entwurfsplanung Untere Straße



Entwurfsplanung Untere Straße

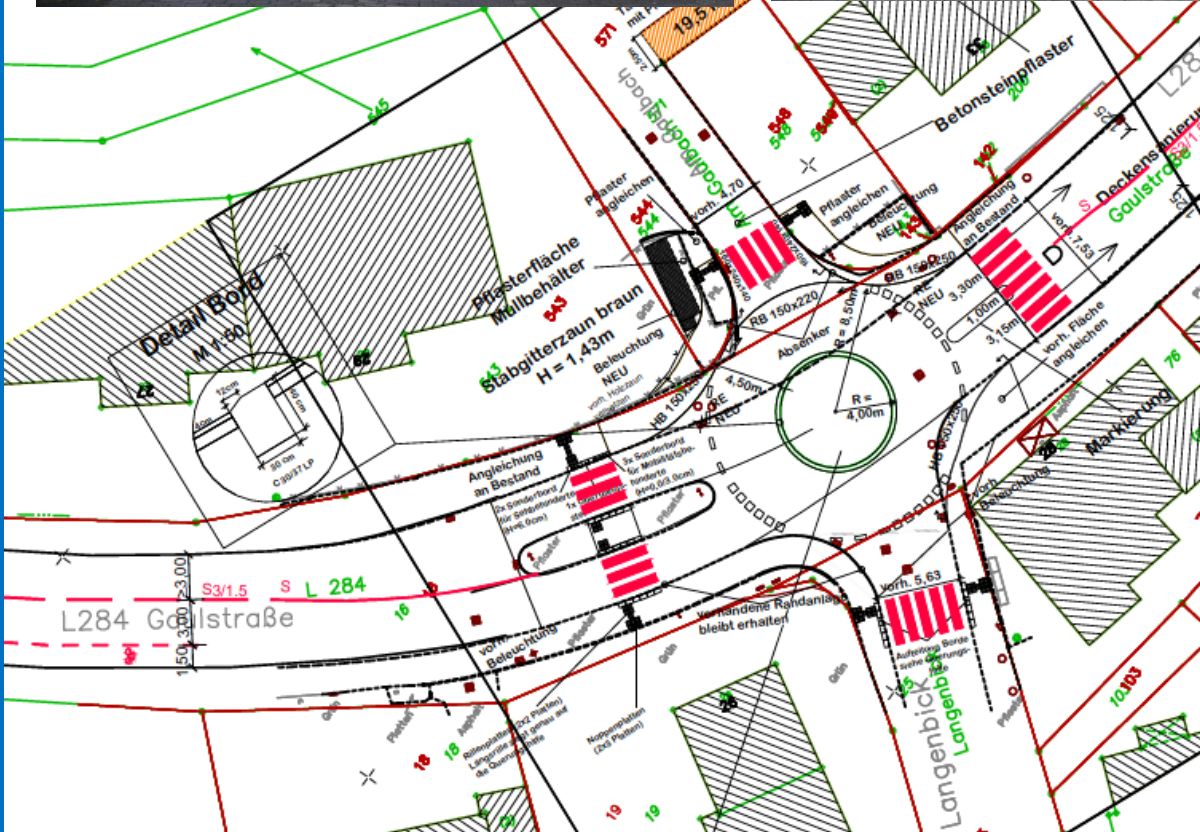
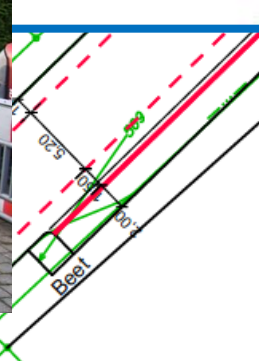


Haus Nr. 31



Entwurfsplanung Stadteingang West





siehe Markie
KVP L284 G
Langenbick



Weiterer Prozess zur Abstimmung Marktplatz



Verfahrensschritte Planung Marktplatz

Termine bis zur Beschlussfassung:

10. und 11. Arbeitskreis

Abstimmung mit dem Denkmalschutz

Information der Interessengruppen und Wirte

18.11.2015	Bürgerinformation
26.11.2015	12. Arbeitskreis InHK
09.12.2015	Ausschuss (ASU)
15.12.2015	Rat
Bis Ende 2015	Abgabe Förderantrag
2016	Weitere Abstimmung im Planungsprozess



Maßnahme M 3.4.5 Marktplatz



Gemeinsam im AK und ASU erstelltes Anforderungsprofil für den Marktplatz

Multifunktionaler Platz

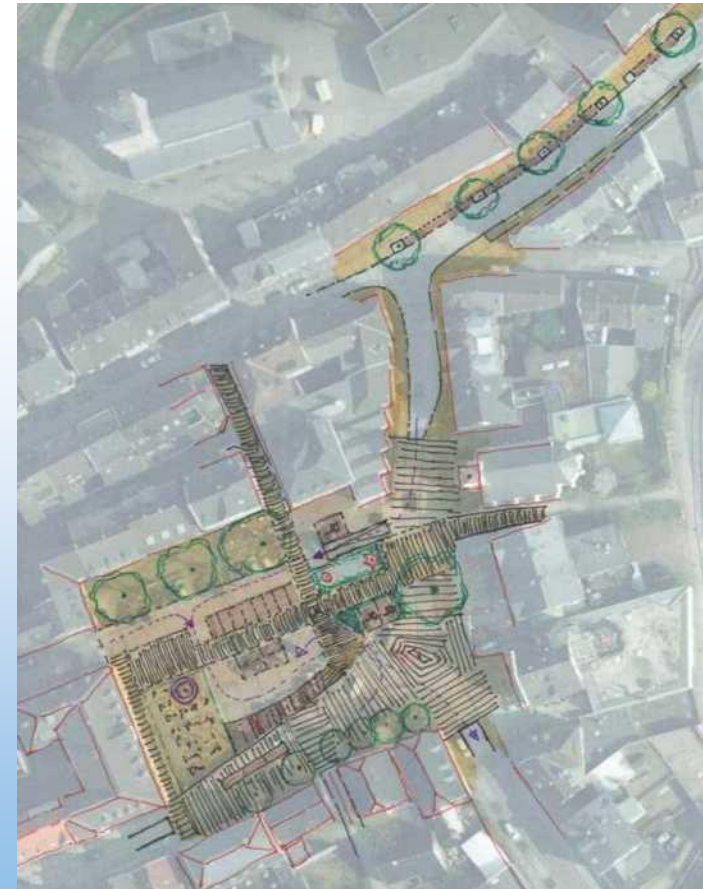
- Markt als Treffpunkt
- Festigung/ Ergänzung Außengastronomie
- Raum für Veranstaltungen
- reduziertes Parkplatzangebot

Funktionen

- Aufenthaltsqualität
- Attraktive Fußwege, gute Vernetzung
- Leitsystem für Menschen mit Behinderung
- Abgrenzung Fahrgassen

Gestaltung

- Einbindung in den Gestaltungskanon Innenstadt
- Beleuchtungskonzept
- Begrünungskonzept
- Stadtinformation
- Ausstattung/ Möbilierung

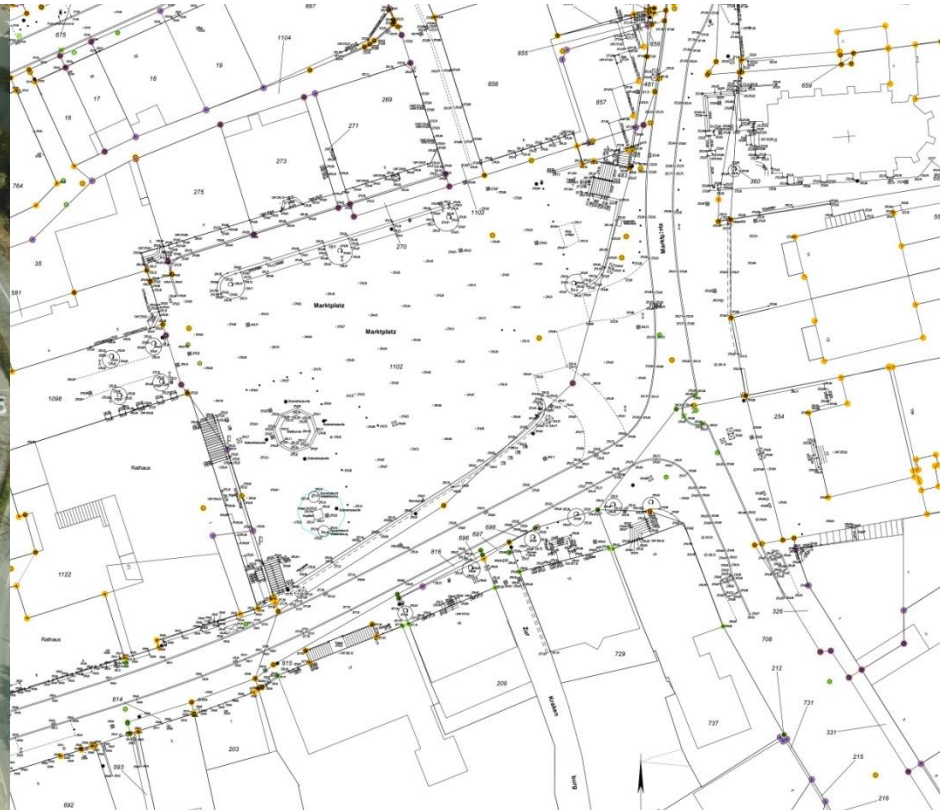


Konzeptskizze InHK

Bestand und Rahmenbedingungen



Luftbild Bestand



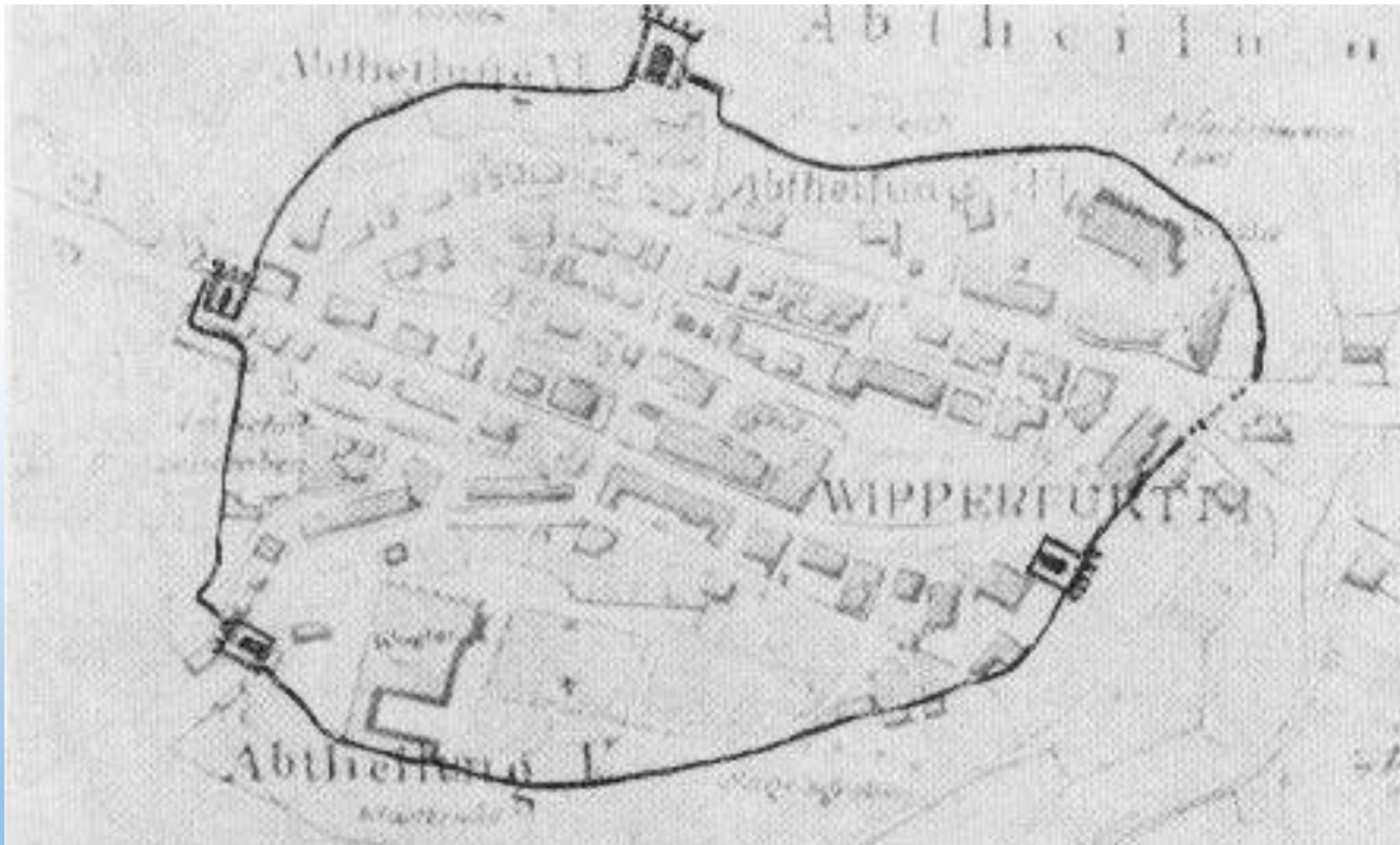
Vermessungsgrundlage

Infrastruktur des heutigen Platzes



Ergebnisse des 10. AK:

- Standort Brunnen bleibt
- Standort St. Engelbert variabel
- Standort Münzschläger variabel
- Gastronomiebereiche sichern
- Freitreppe prüfen
- Fahrspurführung näher zur Mauer
- Begrünung prüfen
- Verkehrsführung prüfen



Historische Entwicklung



Anno 1796

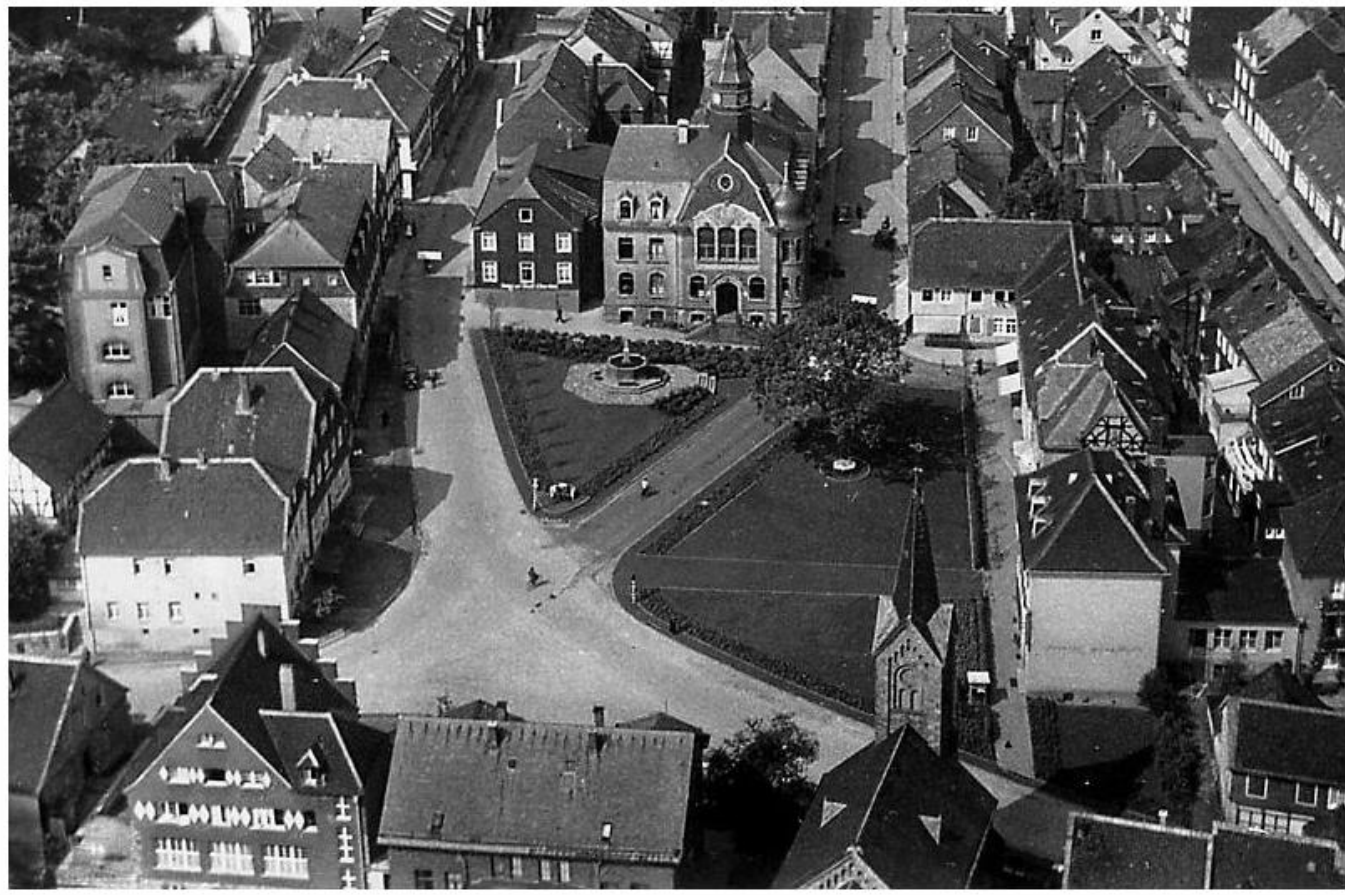
Historische Entwicklung



(024) markt kurz vor 1905



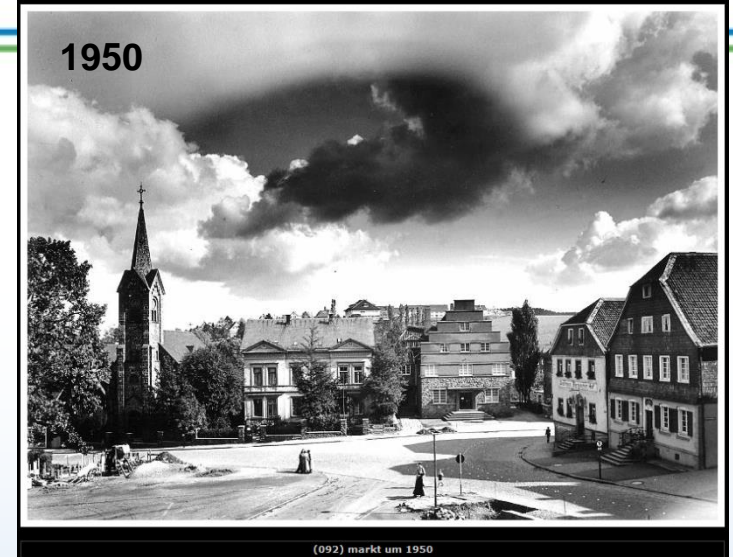
Historische Entwicklung



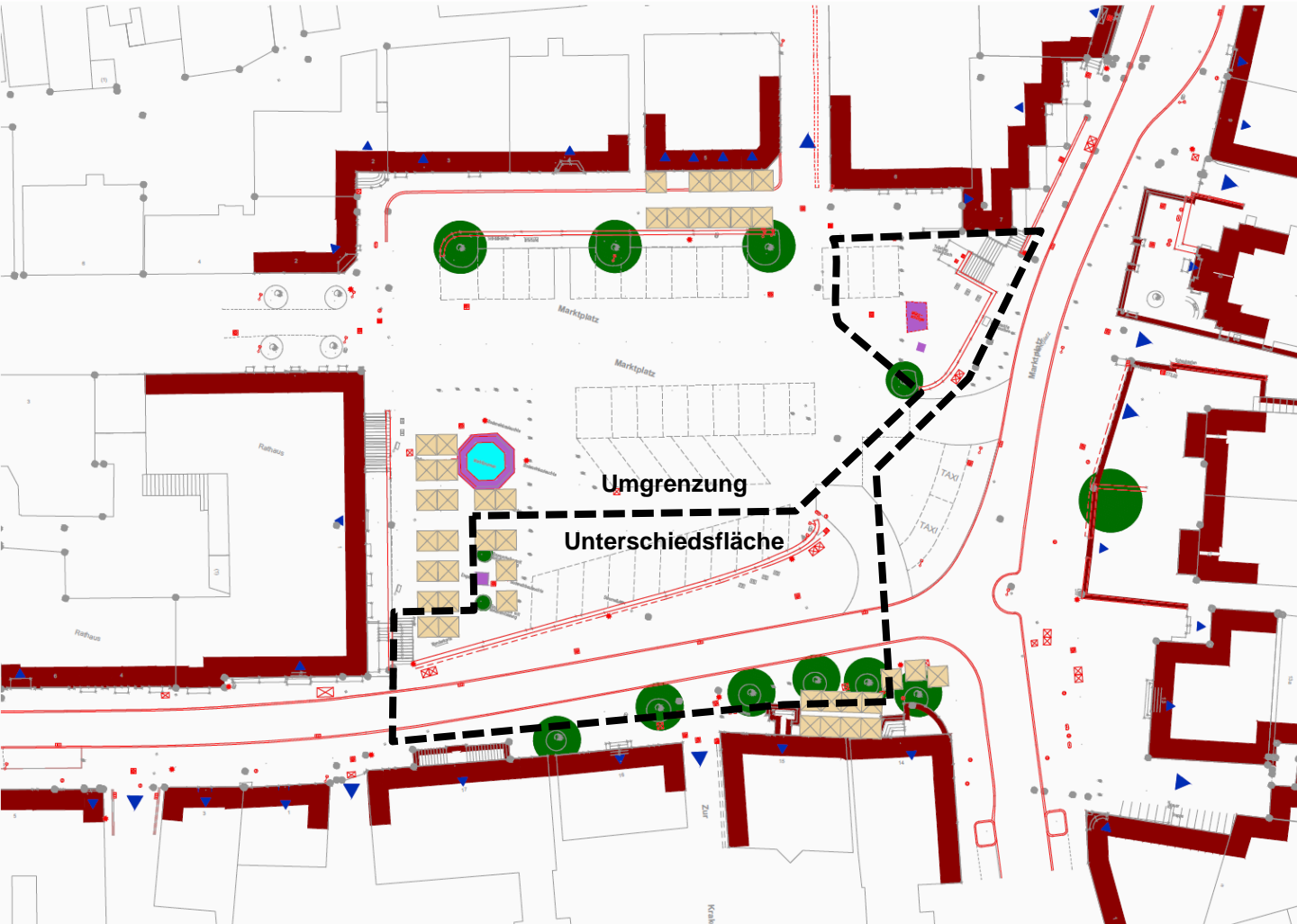
(085) luftbild markt um 1940 (2)



Historische Entwicklung

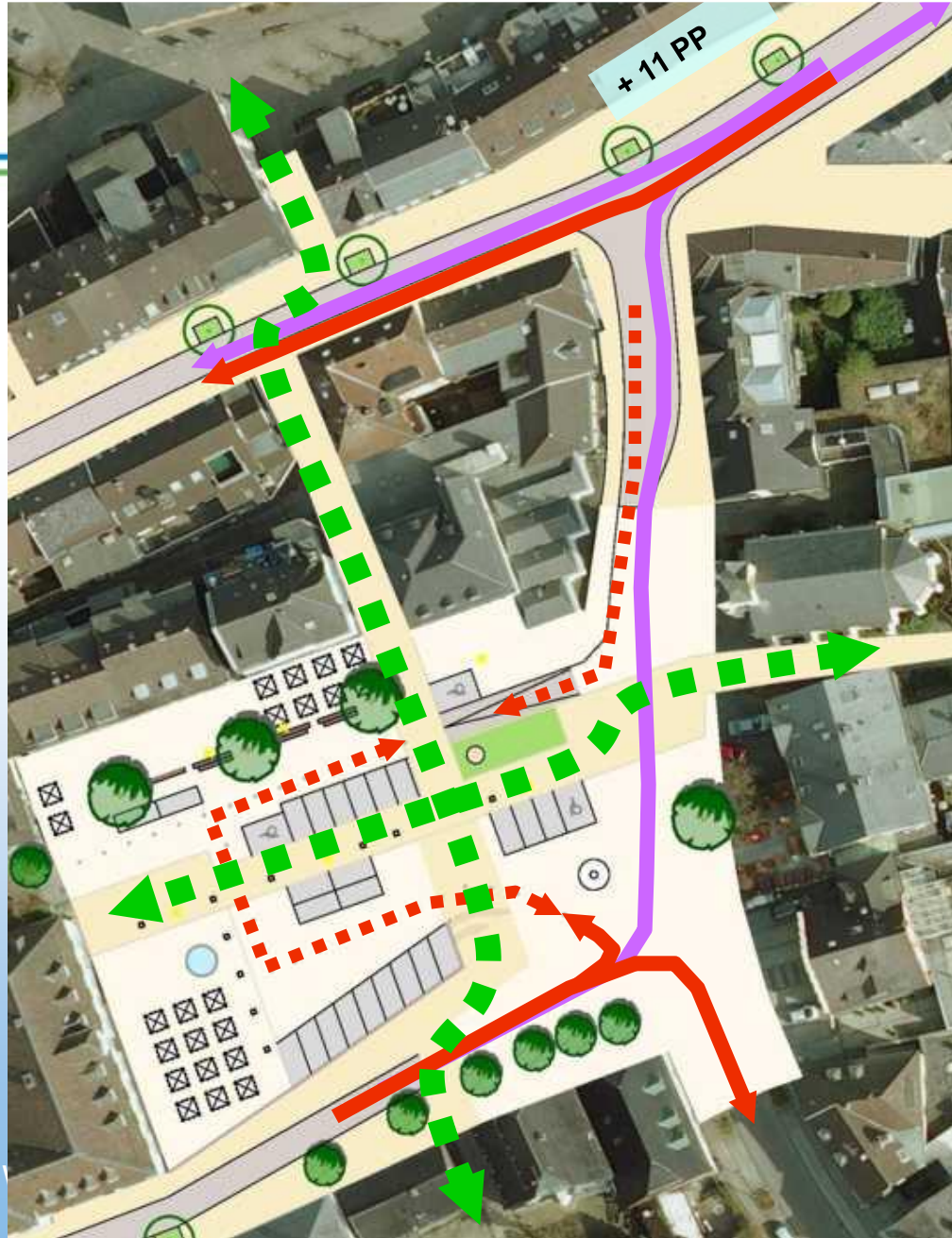


Marktplatz Bestandsituation

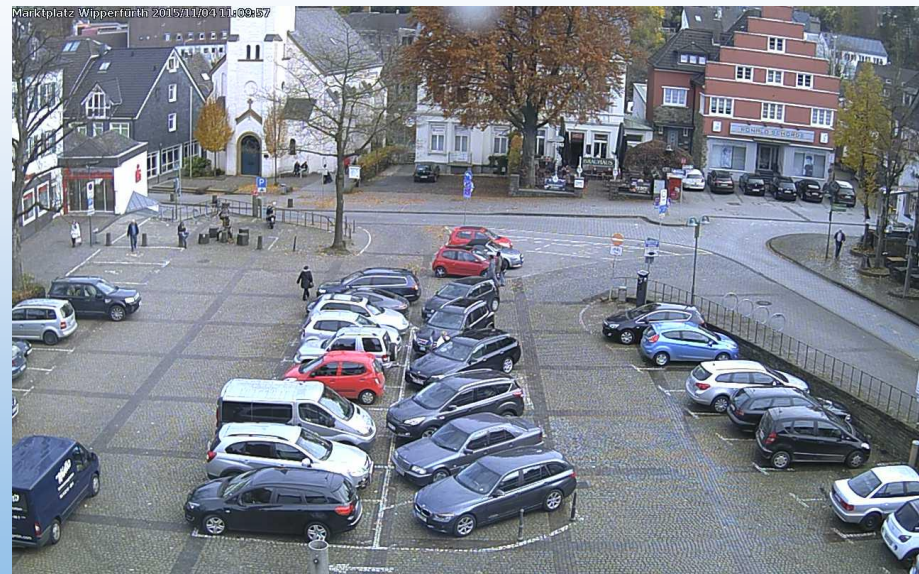


Stand der Planung im Zuge des Gesamtantrages (InHK)

Variante A

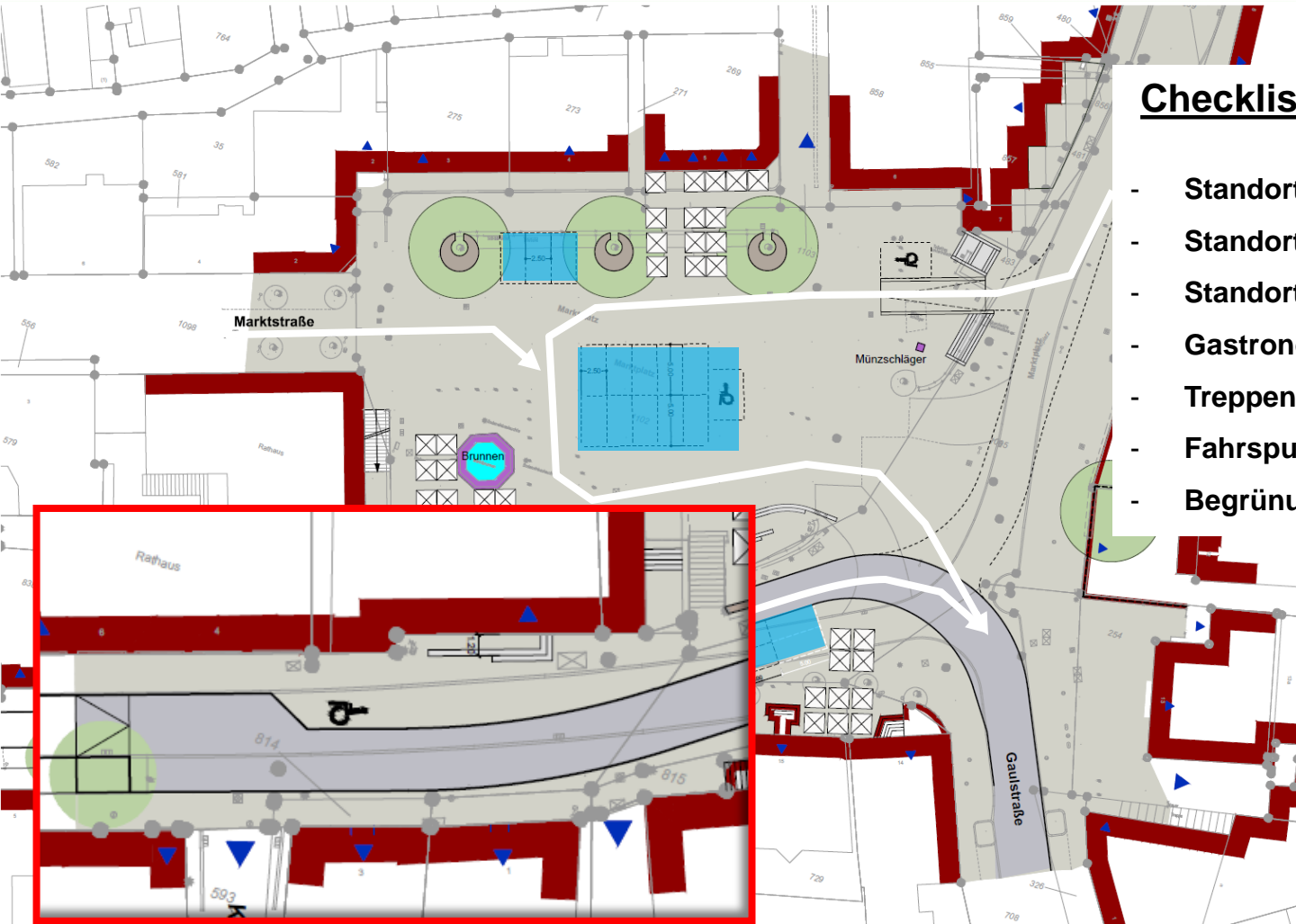


Momentaufnahmen Parken, Fahren und Aufenthalt auf dem Markt



Variantengruppe A

- Weitgehender Erhalt der Mauer
- Einfügung von Treppen als funktionales Verbindungselement
- Rampe an der Sparkasse

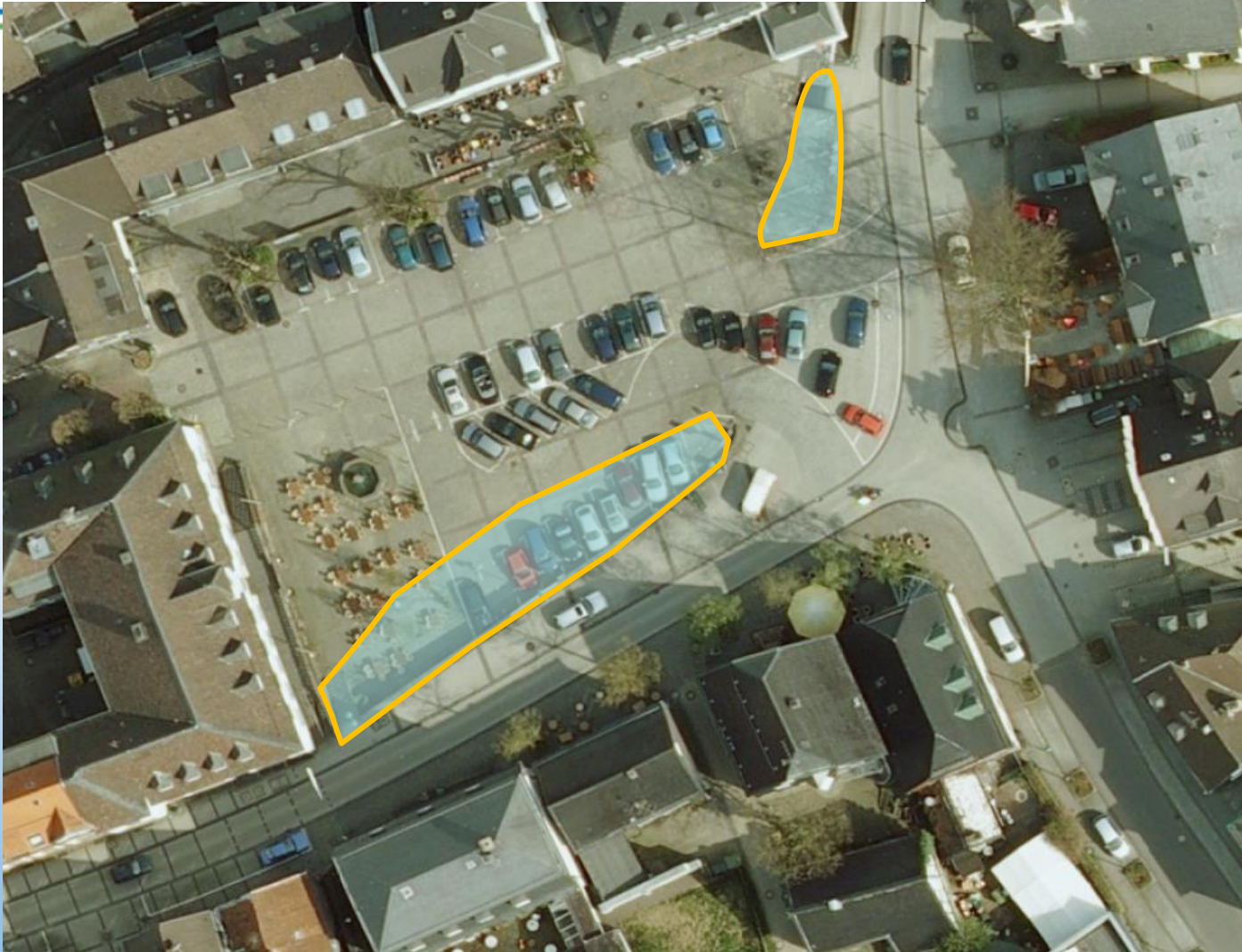


Checkliste Hausaufgaben AK

- Standort Brunnen bleibt ✓
- Standort St. Engelbert bleibt ✓
- Standort Münzschläger bleibt ✓
- Gastronomiebereiche sichern ✓
- Treppen in Wegeführungen ergänzt ○
- Fahrspurführung näher zur Mauer ✓
- Begrünung reduziert ✓

Variantengruppe B

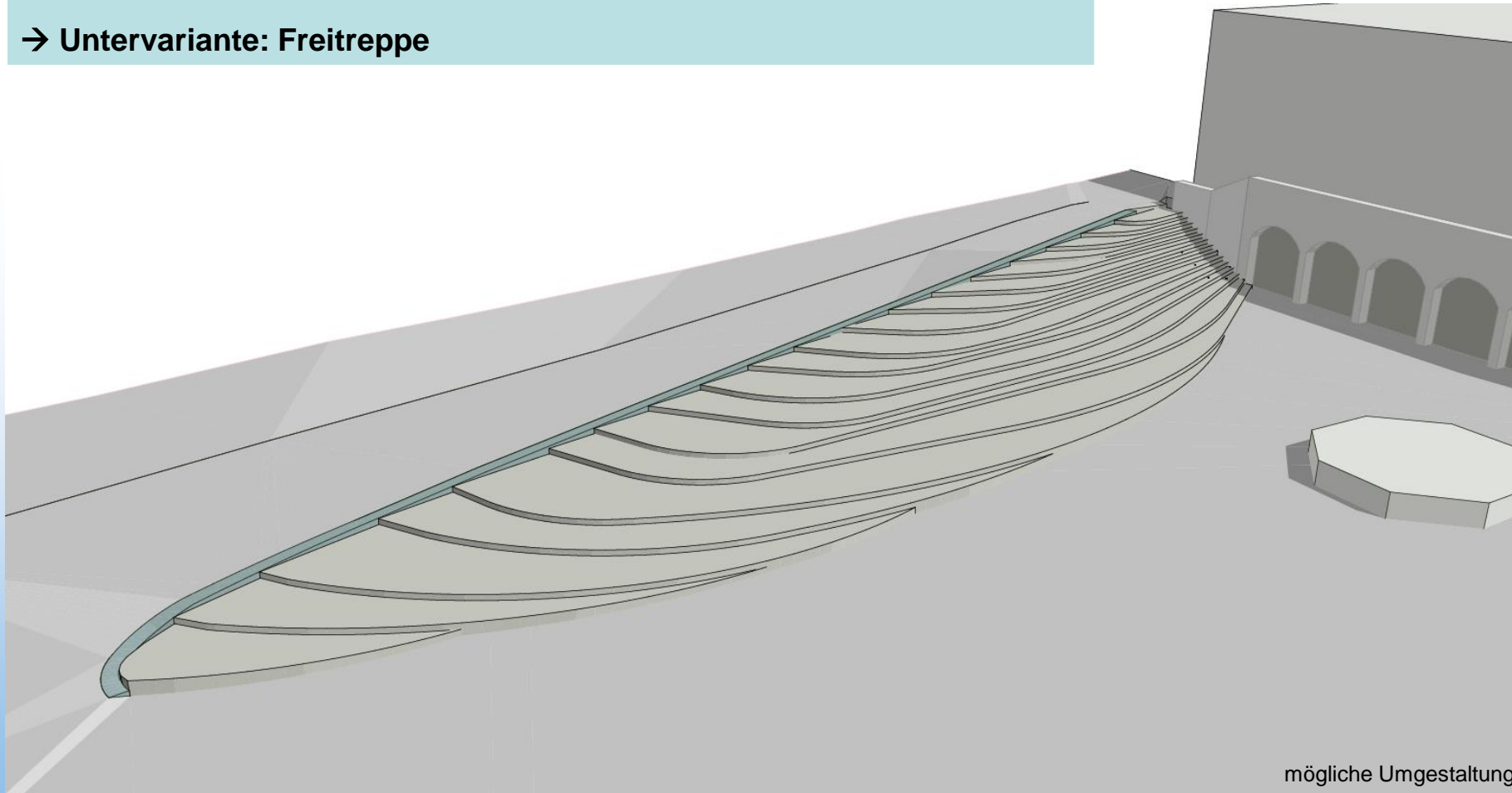
- Ersatz der Mauer(n) durch Freitreppe(n)
- Obere Kanten werden gehalten
- Öffnung zum Platz / zur Kirche



Variantengruppe B

- Ersatz der Mauer(n) durch Freitreppe(n)
- Obere Kanten werden gehalten
- Öffnung zum Platz

→ Untervariante: Freitreppe



mögliche Umgestaltung

Variantengruppe B

- Ersatz der Mauer(n) durch Freitreppe(n)
- Obere Kanten werden gehalten
- Öffnung zum Platz

→ Untervariante: Balustradentreppe



Blickrichtung aufgrund der Topografie
verstellt durch Parken

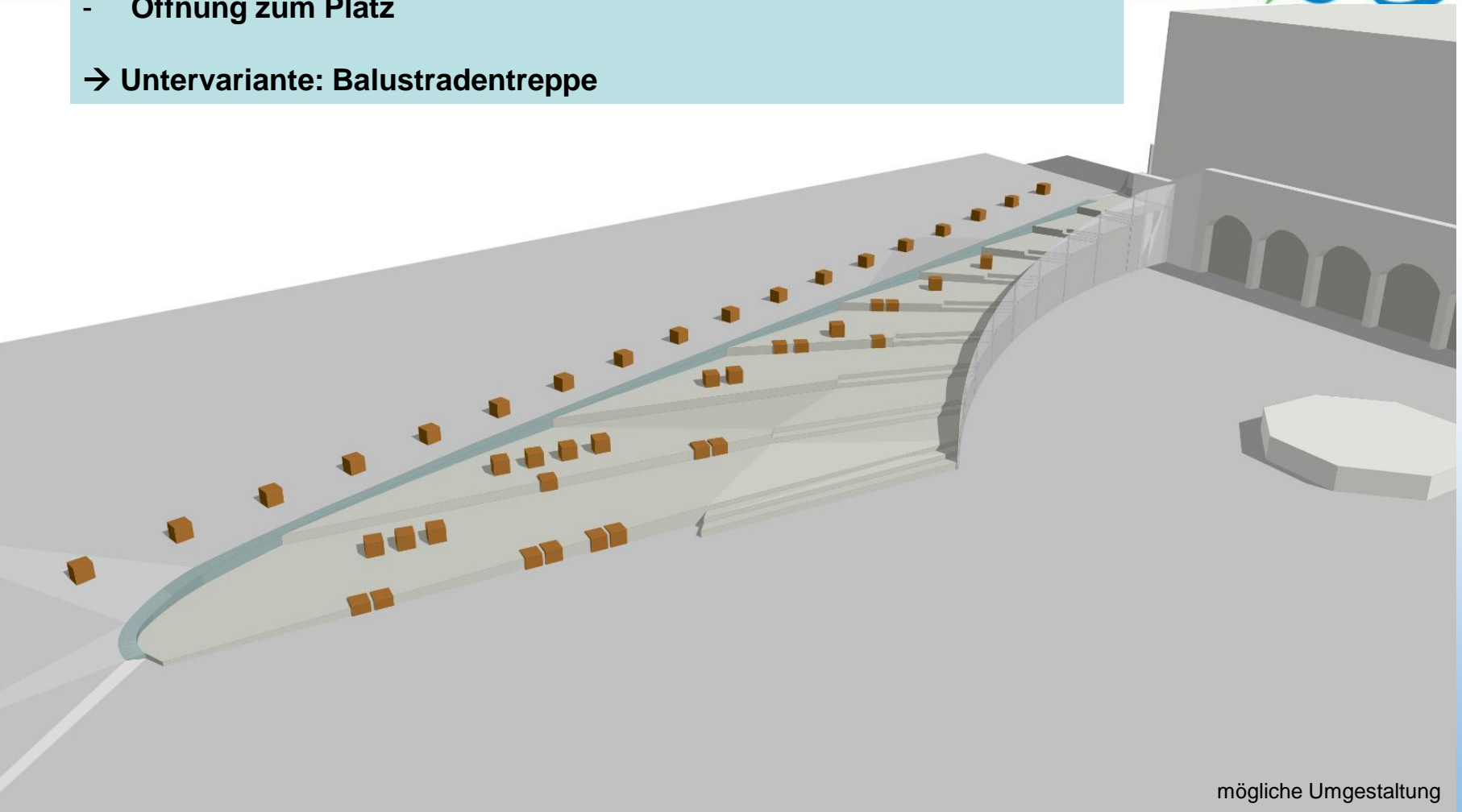
Assoziation:
Balustradenform



Variantengruppe B

- Ersatz der Mauer(n) durch Freitreppe(n)
- Obere Kanten werden gehalten
- Öffnung zum Platz

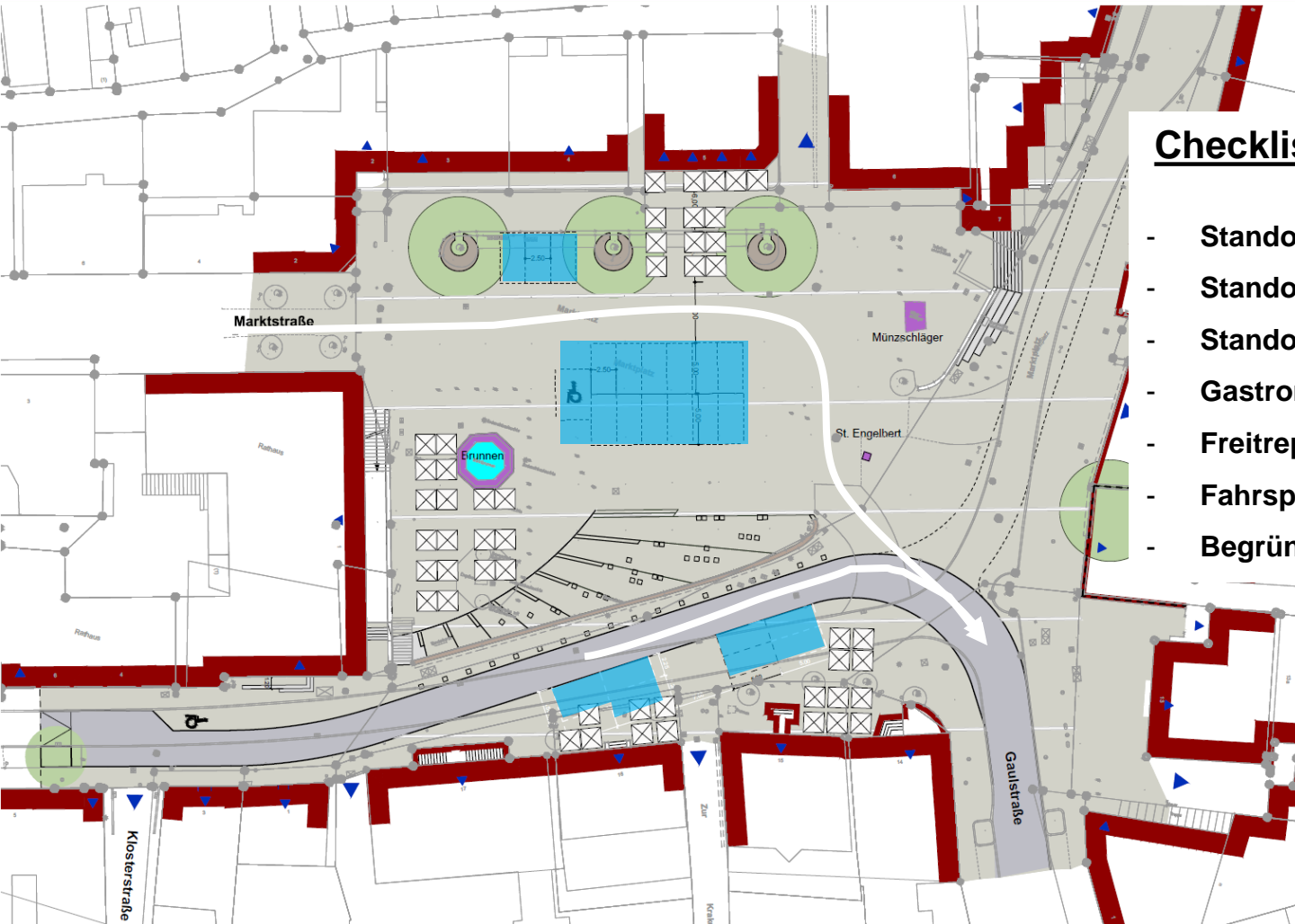
→ Untervariante: Balustradentreppe



mögliche Umgestaltung

Variante B

- Platzgestaltung mit einer Balustradentreppe
- Freitreppe zur Kirche (Verzicht auf die Rampe)

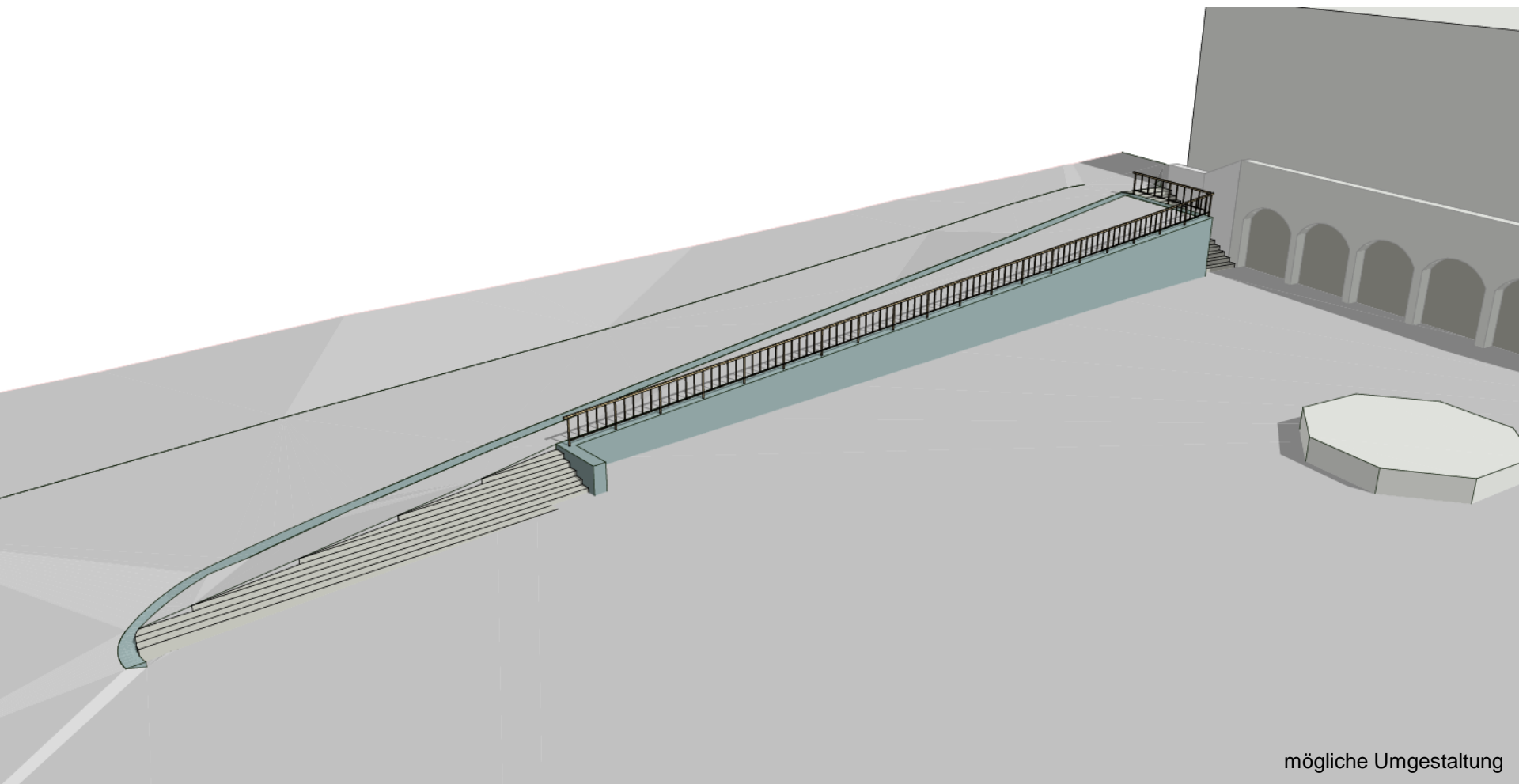


Checkliste Hausaufgaben AK

- Standort Brunnen bleibt ✓
- Standort St. Engelbert verlegt ✓
- Standort Münzschläger bleibt ✓
- Gastronomiebereiche sichern ✓
- Freitreppe mit Aufenthaltsqualität ✓
- Fahrspurführung näher zur Mauer ✓
- Begrünung reduziert ✓

Variante C

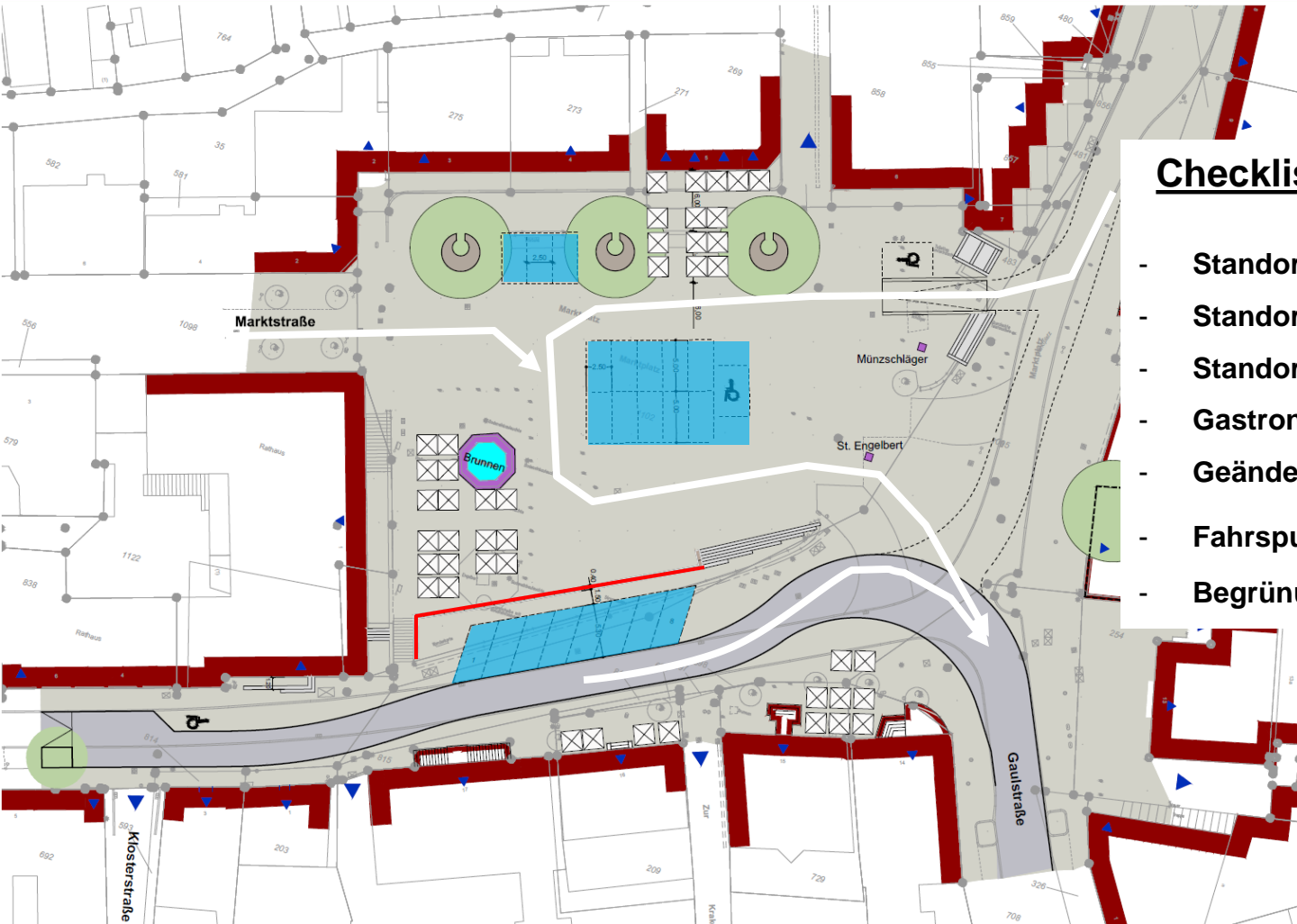
- **Versatz** der Mauer zur Verbreiterung Hochstraße (Parkordnung)
- Einfügung von Treppen als funktionales Verbindungselement



mögliche Umgestaltung

Variante C

- **Versatz** der Mauer zur Verbreiterung Hochstraße (Parkordnung)
- Einfügung von Treppen als funktionales Verbindungselement
- Rampe an der Sparkasse

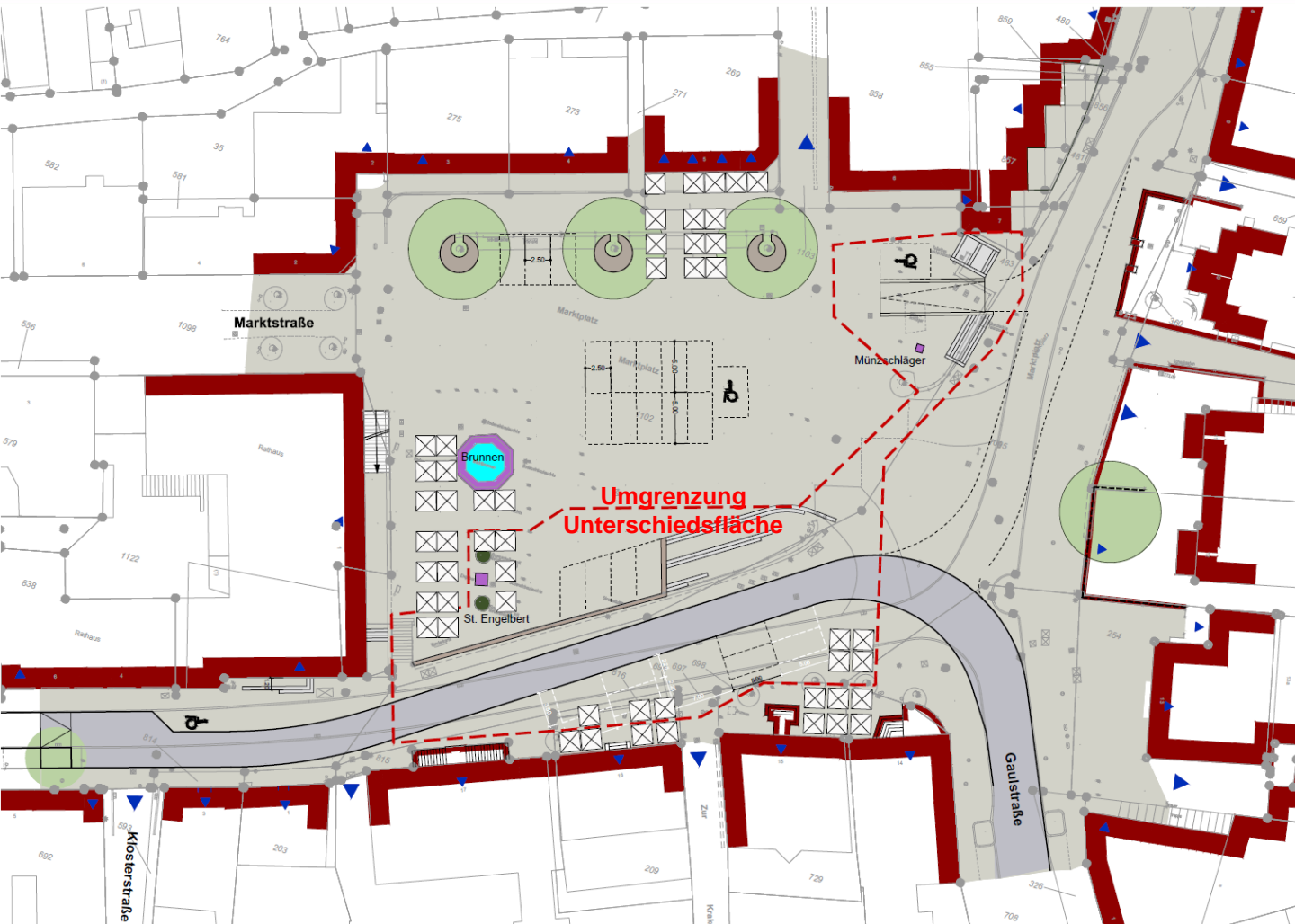


Checkliste Hausaufgaben AK

- Standort Brunnen bleibt ✓
- Standort St. Engelbert variabel ✓
- Standort Münzschläger variabel ✓
- Gastronomiebereiche sichern ✓
- Geänderte Mauer mit Treppe 0
- Fahrspurführung näher zur Mauer X
- Begrünung reduziert ✓

Variantengruppe A

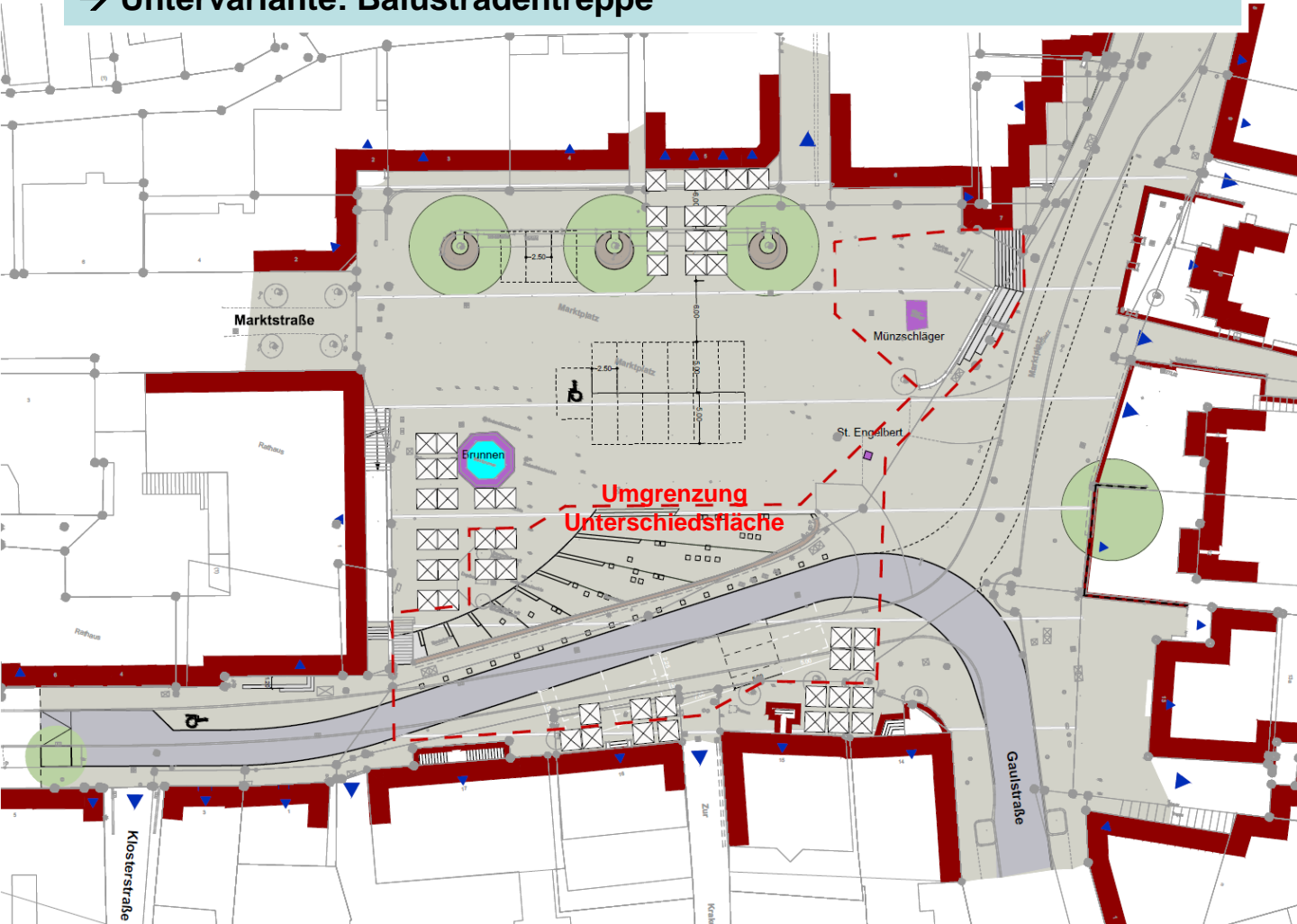
- Weitgehender Erhalt der Mauer
- Einfügung von Treppen als funktionales Verbindungselement
- Rampe an der Sparkasse



Variantengruppe B

- Ersatz der Mauer(n) durch Freitreppe(n)
- Obere Kanten werden gehalten
- Öffnung zum Platz

→ Untervariante: Balustradentreppe



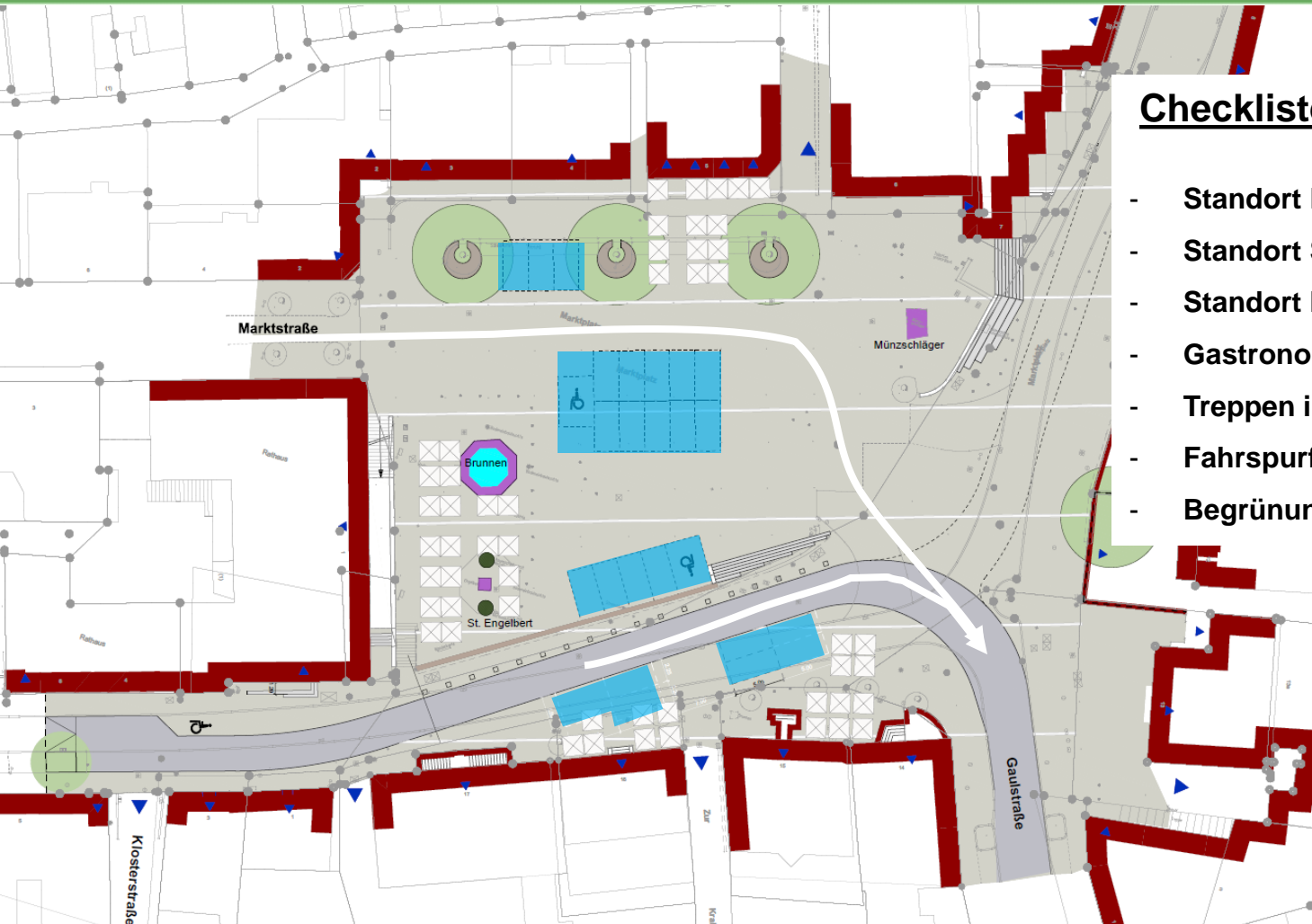
Variante C

- **Versatz** der Mauer zur Verbreiterung Hochstraße (Parkordnung)
- Einfügung von Treppen als funktionales Verbindungselement
- Rampe an der Sparkasse



Variantenkombination A1

- Weitgehender Erhalt der Mauer
- Einfügung einer Treppe als funktionales Verbindungselement
- **Freitreppe zur Kirche**



Checkliste Hausaufgaben AK

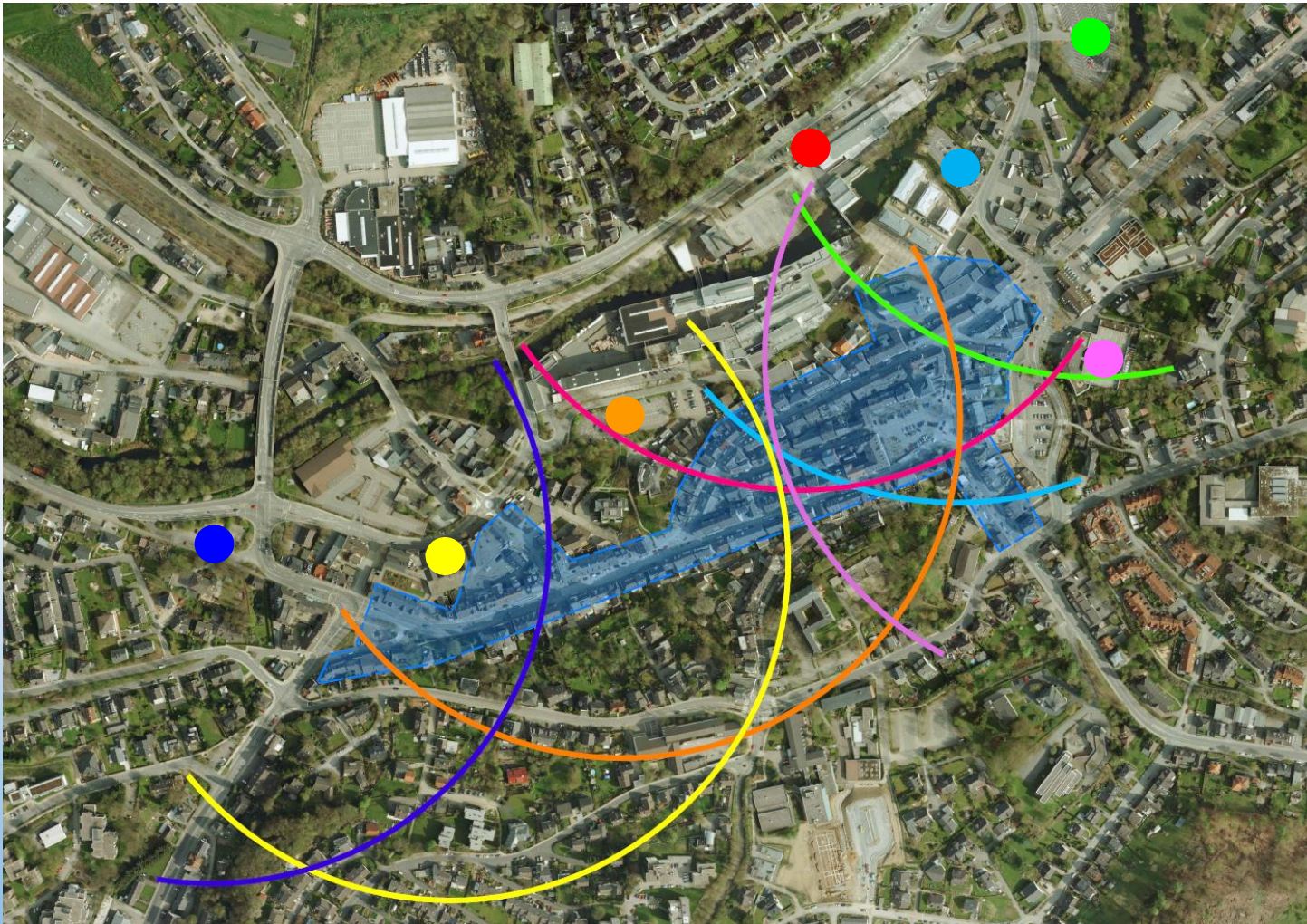
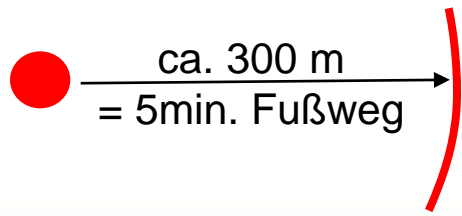
- Standort Brunnen bleibt ✓
- Standort St. Engelbert bleibt ✓
- Standort Münzschläger bleibt ✓
- Gastronomiebereiche sichern ✓
- Treppen in Wegeführungen ergänzt ○
- Fahrspurführung näher zur Mauer ✓
- Begrünung reduziert ✓



Vielen Dank für Ihre Aufmerksamkeit



Folien für die Hinterhand



Bereich Gesamt

981

978 - 994

Wupperstraße

172

172

Gartenstraße

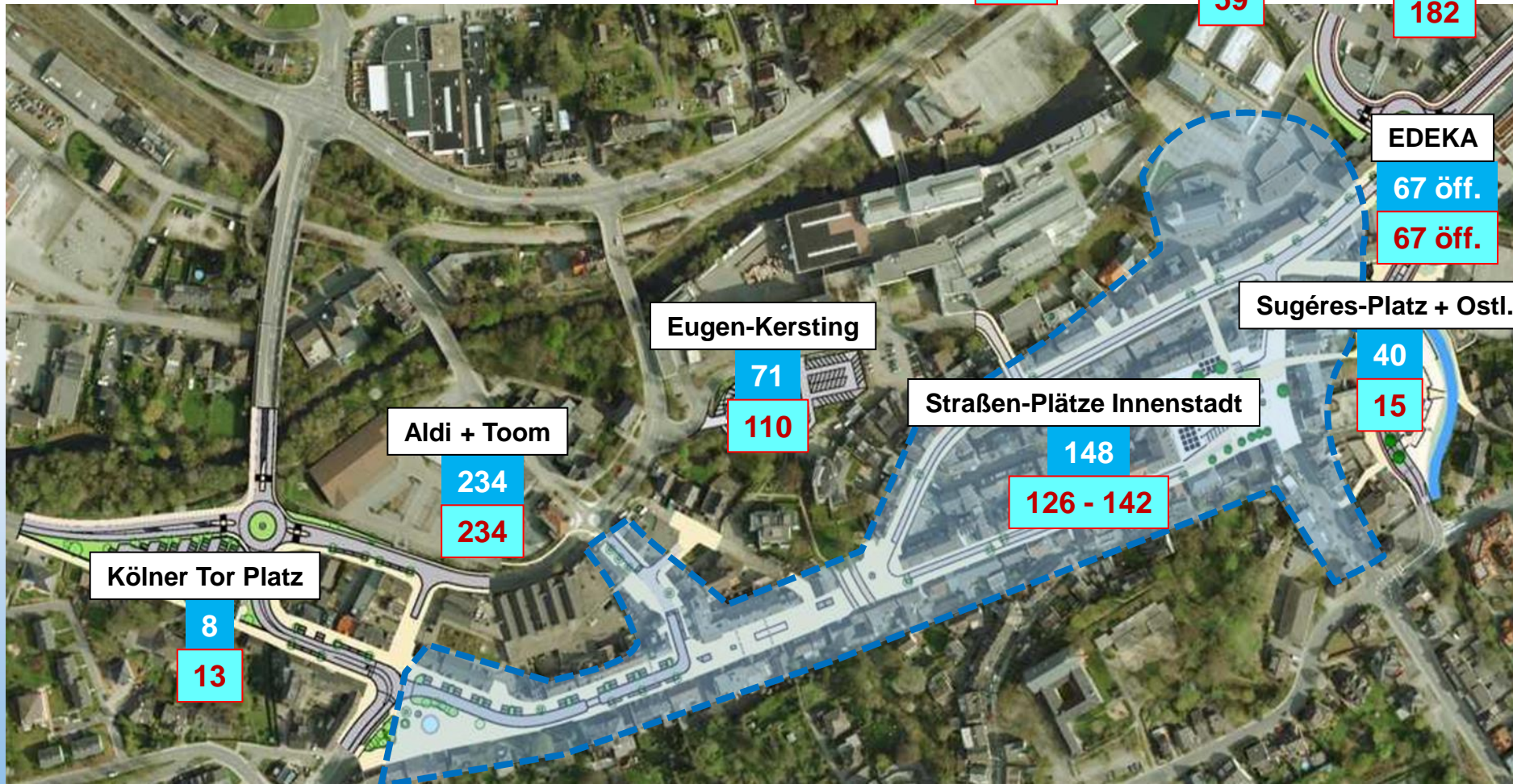
59

59

Ohler Wiesen

182

182





Parkplatz	Parkplätze Bestand	Parkplätze Planung
Lüdenscheiderstr.	8	14
Stursbergsecke	5	5
Untere Str. bis Dr. Eugen Kerstingstr.	15	8
Untere Str. von Dr. Eugen Kersting Str. bis Ellersecke	6	5
Hochstraße von Ellersecke bis Schützenstr.	4	5
Hochstr. von Schützenstr. bis Bahnstraße	8	0
Hochstr. von Bahnstr. bis Kölner Tor Platz	9	29
Bahnstraße	5	3
Hochstr. von Ellersecke bis Marktplatz	21	18
Marktplatz	38	10-26
Gaulstraße	17	17
Marktstraße	12	12
Parkplätze gesamt:	148	126 -142



Aus mehreren Varianten ausgewählt:
Beschlossenes Verkehrsführungskonzept

ergänzte Verkehrsführung Markt:



**...Fußgängerbereich,
Durchfahrt nur für
Umweltverbund ...**